

唯一面對陸奧灣的飯店

「百分之百的 絕美景色」

風光明媚的春夏秋冬

沿海而建 青森市唯有本飯店



館內介紹

容納人數	272名
房間數	房間數...共46間 ●和室...34間 ●和洋室(雙床房)...6間 ●和洋室(小雙人床)...1間 ●和洋室(特大雙人床)...1間 ●和室2間...4間 ※所有房間都面海, 附浴室與免治馬桶
宴會廳	大宴會廳 廳睡魔倭武多廳 (216疊 / 可供5桌客人使用)
會議廳	大會議室 廳睡魔倭武多廳 (220名) / 太壽廳(會議室)
大浴槽	療癒之湯. 展望露天溫泉「海幸」「弁天」三溫暖設施完善
設施	●湯島亭餐廳 ●多用途廳 ●賣店 ●咖啡店
停車場	平面停車場(設有輪椅專用停車場 / 孕婦、嬰幼兒同行停車場)

溫泉介紹

溫泉的泉質	●泉質... 鈉、硫酸鈣、鹵化物泉 ●溫度... 平均 59.8°C (源泉溫度) ●泉色... 無色透明
溫泉功效	神經痛・肌肉痛・關節痛・五十肩・運動麻痺・關節僵硬・鐵打損傷 扭傷・慢性消化器疾病・痔瘡・手腳冰冷・病後恢復期・消除疲勞・ 促進健康
入浴時間	住宿客人可24小時使用 (打掃時間除外)

交通指南

開車	從青森東交流道(青森高速公路)下..... 約10分鐘 從青森交流道(東北高速公路)下..... 約40分鐘
飛機	從青森機場開車..... 約40分鐘 東京~青森機場..... 約1小時10分鐘 札幌~青森機場..... 約45分鐘 名古屋~青森機場..... 約1小時20分鐘 大阪~青森機場..... 約1小時30分鐘
鐵路	淺蟲溫泉站..... 步行約10分鐘 青森站~淺蟲溫泉站(青之森鐵路)..... 約20分鐘 新青森站~青森站(奧羽本線)..... 約7分鐘 東京~新青森站(東北新幹線)..... 約3小時20分鐘

絕景之宿 淺蟲櫻花觀光飯店

〒039-3501 青森縣青森市大字淺蟲字坂本51-1
TEL: 017-752-3355 FAX: 017-752-2335
<http://asamushi-kanko-hotel.com/>

預約・洽詢 017-752-3355

電子郵件 info@asamushi-kanko-hotel.com

頂樓宴會場 湯島亭餐廳

蒼藍的大海與橙色的夕陽
這裡是淺蟲的特等席
請欣賞陸奧灣與青森市內的
絕美風景



茶室 湧泉庵

日本精神「侘・寂」
款待顧客的正統茶席
享受成為貴賓的一刻



瑞夢廳

「瑞夢」代表祥瑞之夢
可以在包廂優雅地品嚐餐點



絕景之宿 淺蟲櫻花觀光飯店

絕景·陸奧灣

春季新綠·夏季繁星·秋季楓紅·冬季雪景



本館是淺蟲溫泉唯一一座鄰近海濱的飯店。夕陽在壯觀陸奧灣的襯托下刻畫出寧靜時刻。



每晚·津輕三味線冠軍的現場演奏

每晚舉行津輕三味線的現場演奏。表演者是第五十七屆青森民謠冠軍 Michico Nakano。



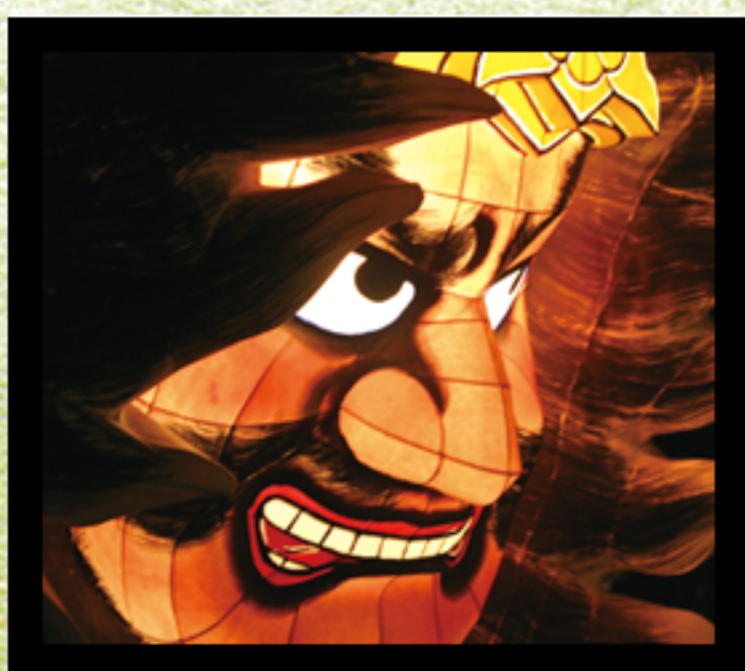
其他設施

- 賣店
- 咖啡店
- 溫泉桌球台
- 青森睡魔之臉(真品)



多用途廳

本飯店備有可使用於各種活動的會場。能夠滿足顧客的各種需求。晚上可當成續攤會場或卡拉OK廳使用。



新鮮的山珍海味 享用四季美食



青森在各個季節都擁有豐富的自然恩賜。請以「視覺」「味覺」以及「心」，來感受四季不同的鮮豔色彩與美味。



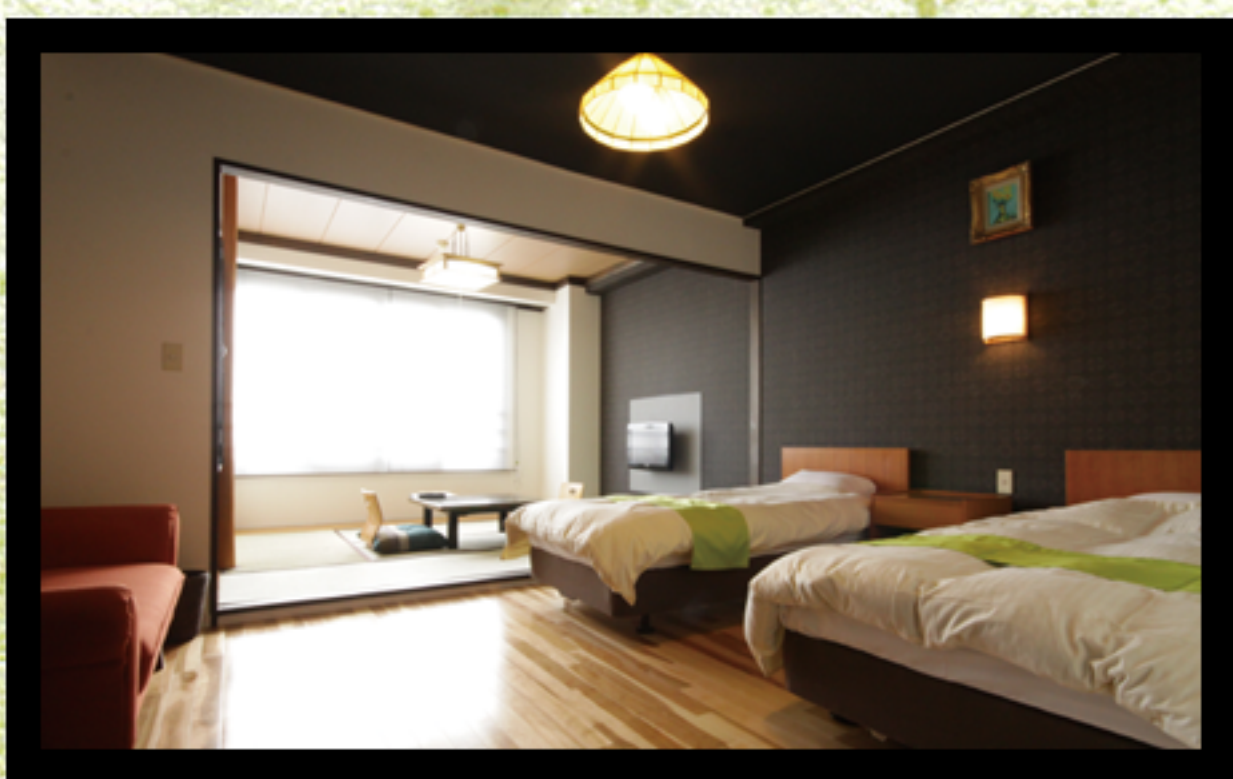
客房全都面海 別有洞天的絕景



和室2間

忘卻
日常喧囂，
在奢侈的
海潮聲中
放鬆心情

本飯店備有六種房型，從散發津輕風情的沉穩和風設計，到加倍舒適的和洋室等，可滿足各種需求。



和洋室

無上的療癒 海邊的展望溫泉

為了呈上活用當季食材的料理，餐點內容會隨季節改變。



展望露天溫泉

療癒之湯「展望露天溫泉」，可以在青森柏木的香氣與海潮聲中，眺望眼前廣闊的陸奧灣。女性浴場的更衣處，也有體貼女性的設計。



宴會廳

大宴會廳
睡魔
倭武多廳

216疊(約108坪)的和洋兼用大型宴會廳。可供5桌客人使用，滿足宴會、婚宴、會議等廣泛的需求。

太壽廳(會議室)
專用小廳附有廁所，適合小型會議(和洋兼用)



京都西陣織睡魔圖案緞幕